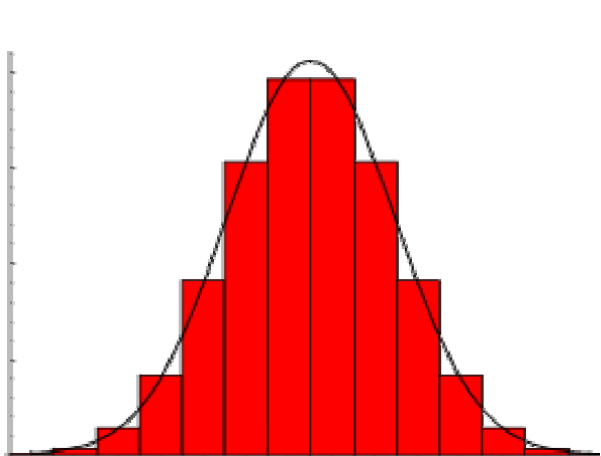


Elukestev õpe ja tööturg

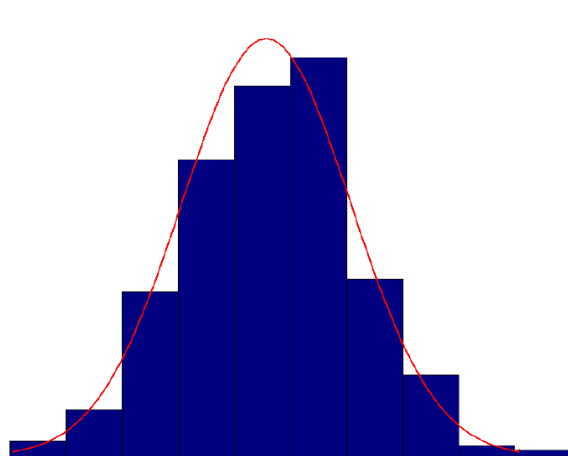


Ants Sild
30. oktoober, 2013

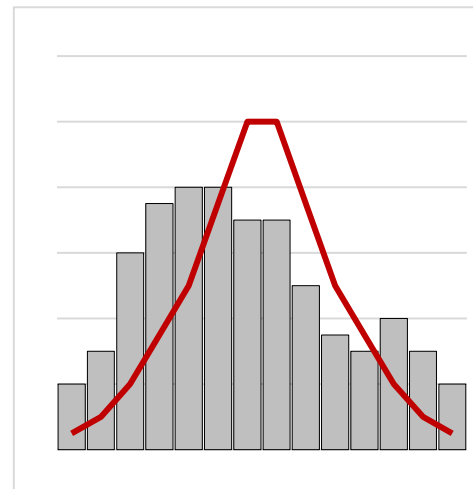
Tööturu vaate oluliselt suurem kaal



Võimekus, huvid



Haridussüsteem



Tööturg

Haridussüsteemi (elukestva õppe) eesmärk on tõsta nende kolme mõõtme kooskõla Eesti ja iga Eesti elaniku heaolu ja konkurentsivõime suurendamiseks

Tööturu vajadustest joonistusid välja kaks põhisõnumit:

- 1. Õpikäsitus = probleemilahendusoskused**
- 2. Tööturu vajadusi paremini arvestav oskuste arendus ja seeläbi majandusstruktuuri parandamine**

Eesti täiskasvanute oskused PIAAC uuringu alusel

- Funktsionaalne lugemisoskus ja matemaatiline kirjaoskus väga head
- **Probleemilahendusoskus selgelt madalam**

		Funktsionaalne lugemisoskus	Matemaatiline kirjaoskus	Probleemilahendus tehnoloogiarikas keskkonnas
Põhi- haridus	16-29			
	30-49			
	50-65			
Kesk- haridus	16-29			
	30-49			
	50-65			
Kõrg- haridus	16-29			
	30-49			
	50-65			

 Eesti tulemus osalenud riikide keskmisest kõrgem

 Eesti tulemus osalenud riikide keskmisel tasemel

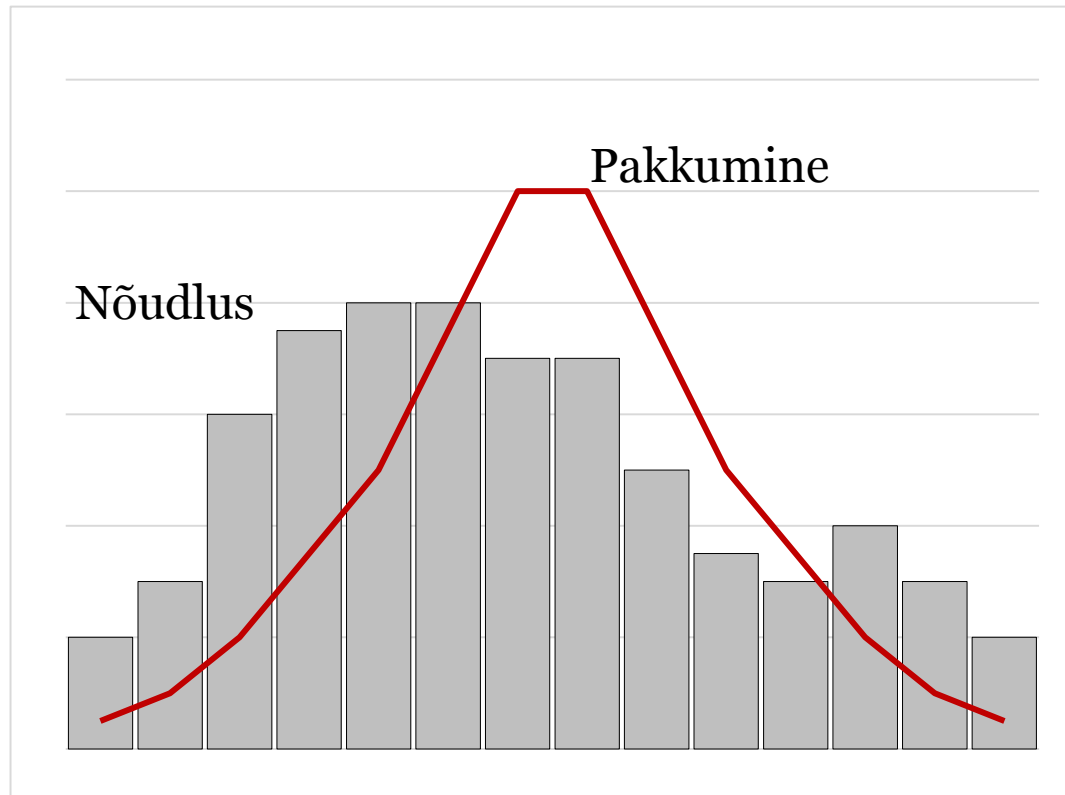
 Eesti tulemus osalenud riikide keskmisest madalam

1. Otsustav pööre õpikäsituses

Eesmärk on iga õppija individuaalset ja sotsiaalset arengut toetava, õpioskusi, loovust ja ettevõtlikkust arendava õpikäsituse rakendamine kõigil haridustasemetel ja -liikides, sh

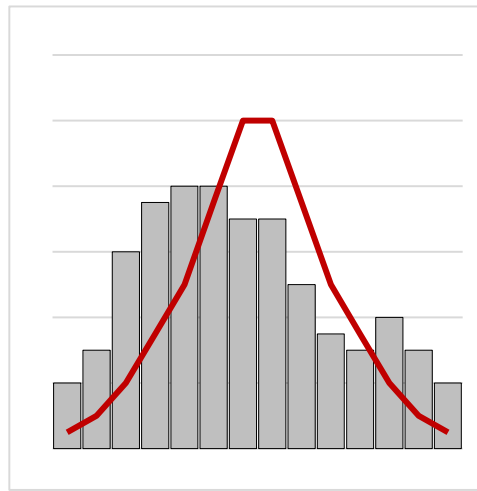
- **suurem rõhk võtmepädevustel;**
- **probleemilahendusoskuste oluline parandamine;**
- **pealehakkamise suurendamine.**

Tööturu olukord majandusharuti

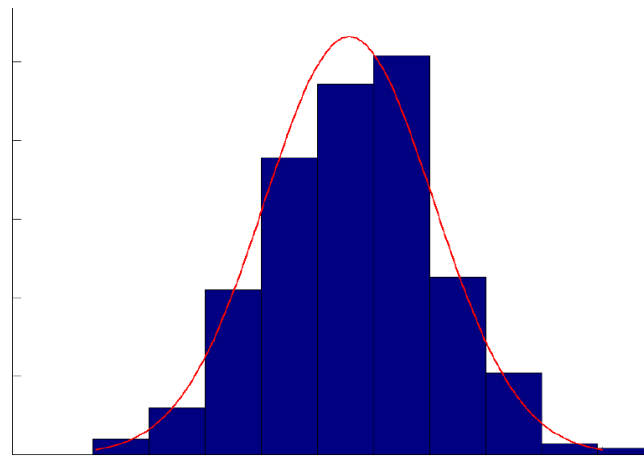


Oskused, oskuste-mahukus töökohal

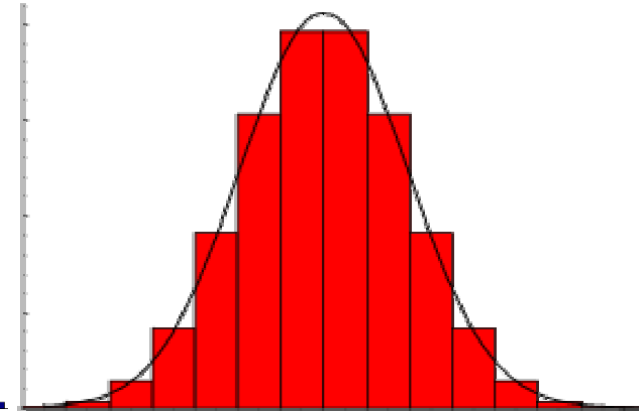
2. Tööturu seire, analüüs ja sellepõhine oskuste arendamine



MKM



HTM



SoM

Ei saa olla „muna või kana“ - peab olema

ühtne majandus-, haridus- ja sotsiaalpoliitika tööturu koolitustellimuse, õppekavade pakkumise ja sotsiaalmeetmete sidustamiseks

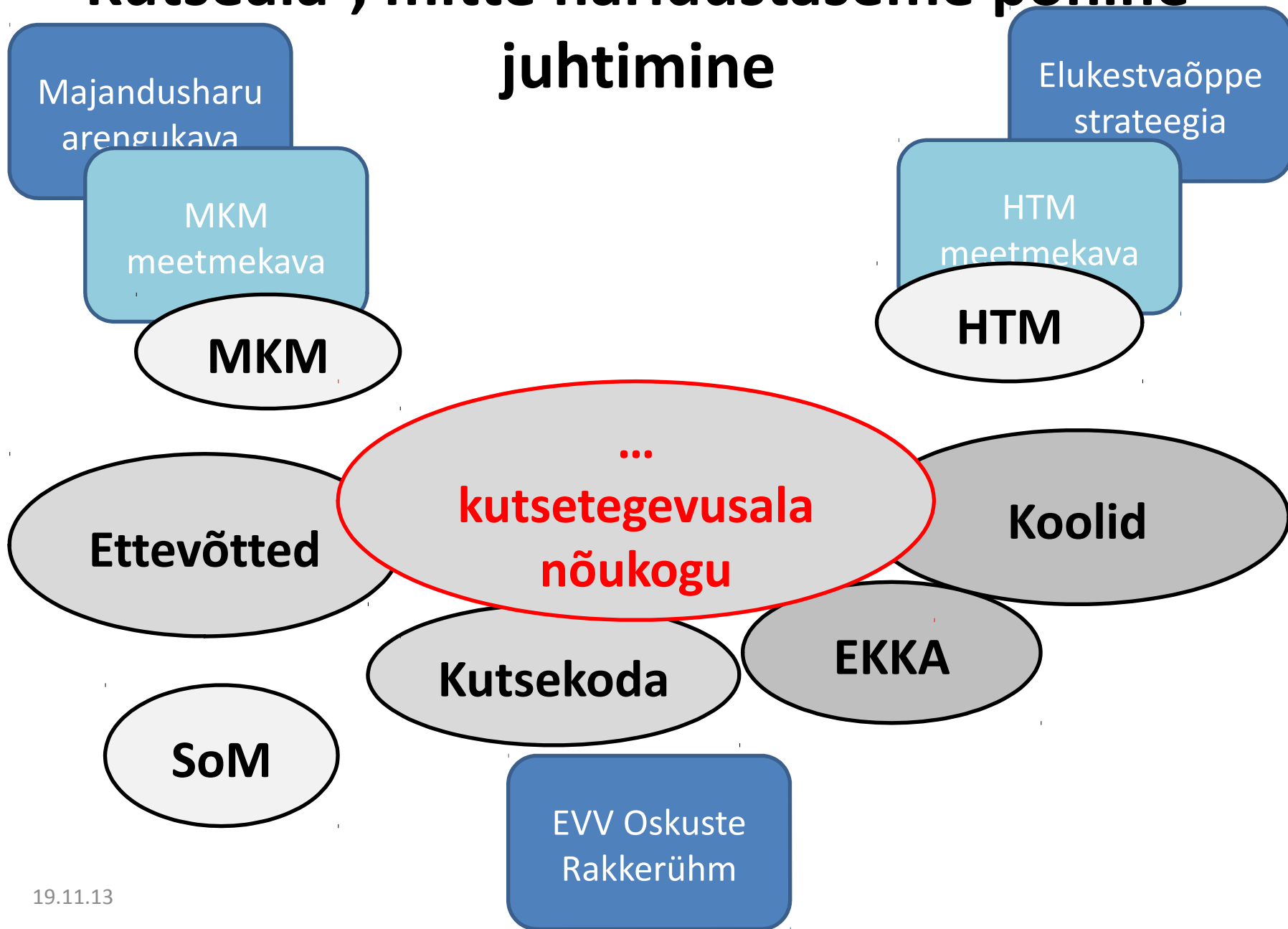
Tööturu seire ja oskuste arendamise koordinatsioonisiissteem

M
I

Töö turu
olukorr



Kutseala-, mitte haridustaseme põhine juhtimine



Kutsealade vaheline koordineatsioon ja riiklike prioriteetide arvestamine

Koordineatsioonikogu

1. kutse-
tegevusala
nõukogu

2. kutse-
tegevusala
nõukogu

3. kutse-
tegevusala
nõukogu

5. kutse-
tegevusala

4. kutse-
tegevusala
nõukogu

25. kutse-
tegevusala
nõukogu

Kutsekoda

METOODIKA: Kutsekvalifikatsiooniraamistiku - st kompetentsipõhine lähenemine



Ameti jaoks vajalikud:

- teadmised
- oskused
- hoiakud

Kompetentsid:

- teadmised
- oskused
- hoiakud

Õpiväljundid:

- teadmised
- oskused
- hoiakud

AMETINÕUDED

Kompetentsipõhised
KUTSE-
STANDARDID

Väljundipõhised
ÕPPEKAVAD

Põhikooli ja keskhariduse järgsete õppekavade korrastamine eelkõige kutsetegevuse valdkonniti

- Eri kvalifikatsioonide sisu on arusaadav ja vajalike kvalifikatsioonide omandamine on korraldatud tõhusalt (mh sobiva õpiaja ning praktika piisava osatähtsusega).
- Õppekavad on asjakohased, arvestavad tööturu vajadusi, on seotud kutsekvalifikatsioonisüsteemiga.
- Töömaailma esindajad osalevad aktiivselt õppekavade arendamises ja õppeprotsessi kujundamises.

Suurem tähelepanu praktikakorraldusele

- Praktikakorralduse kvaliteedi tagamiseks rakendatakse keskne arendusprogramm, arvestades eri majandusharude vajadusi
- Teadlikkuse tõstmine praktika paremaks korralduseks nii ettevõtjate kui õppeasutuste hulgas
- Meetmed ettevõtete huvi suurendamiseks praktikakohtade pakkumiseks, arvestades ettevõtete kutsetegevusala ning suurusest tulenevaid võimalusi ja piiranguid

Info- ja nõustamisteenused teadlike valikute kujundamiseks

s.o. karjääriinfo ja -õpetus, info ameti- ja kutsealade tööhõive, töötuse ja palkade kohta, karjäärinõustamine

- Süsteemsed nõustamisteenused, prioriteediks on põhikooli III aste (7.-9. klass), kus tagatakse karjääriõpe ja -nõustamine kõigile õpilastele.
- HTM koostöös SoM-ga tagavad tervikliku karjäärinõustamissüsteemi toimimise
- Kõigile huvilistele tagatakse karjääriinfo- ja nõustamisteenused uue kvalifikatsiooni omandamise võimalikest õpiteedest

Fookus kasvualdkondadel

Esmajärjekorras tagatakse „Eesti Teadus- ja arendustegevuse ning innovatsioonistrateegias 2014-2020“ ning „Eesti ettevõtluse kasvustrateegias 2020“ nimetatud kasvualdkondadele suunatud:

- aktiivsed karjääriteenused,
- õppijate ja õpetajate motivatsioonipaketid,
- õppekavade arendamine nii taseme- kui ka täiendus- ja ümberõppes,
- rahvusvaheliste kogemuste omandamist toetavad meetmed,
- toetusmeetmed rahvusvaheliselt atraktiivsete õppekavade kujundamiseks kõrghariduses

Tööandjatele! Kuidas edasi :

- Igakülgne toetus uue õpikäsituse juurutamisele elukestva õppe kõigis vormides, selleks, et saavutada paremad:
 - Ametioskused ja probleemilahendusoskused
 - Võtmepädevused
 - IKT oskused

Tööandjatele! Kuidas edasi :

- Toeta, panusta ja nõua terviklikku süsteemset majandus-, haridus- (ja sotsiaal-) poliitikat, mis toetab majanduse struktuurset muutust
- Kasvuvaldkondade eelisarendamine
- Kutsealapõhine juhtimine
 - Seire
 - Analüüs
 - Ekspertotsused

Tööandjatele! Kuidas edasi :

Tööandja otsene aktiivne panus:

Ei ole alust soovida, et formaalõppest tulevad meile valmis spetsialistid

- Täiendõppe vajadus jääb ja suureneb
- Osalemine õppekavade arenduses
- Praktika, Õpipoisiõpe
- Karjääriteenused (koostöös HTM ja SoM-iga)